

Für alle aktuellen News besucht uns auf:

<https://www.tus-hartum.de>



FAHRRADRALLYE 2022



Auch in diesem Jahr findet wieder unsere Fahrradrallye in einem kleinen Rahmen statt!

Damit euch in den Sommerferien nicht zu langweilig wird, haben wir eine schöne Strecke mit vielen verschiedenen Fragen rund um die Dörfer zusammengestellt. Alle Wege haben einen Fahrradweg, so dass die Strecke über ca. **25 Km** sicher zurückgelegt werden kann.

Wenn du wissen möchtest, ob du mit deinen **Antworten** richtig liegst, dann schau am **03. Oktober. 2022** bei unserem Dorfmarsch auf dem Hartumer Sportplatz vorbei. Dort werde alle Antworten bekanntgegeben.

Die Teilnahme ist unverbindlich und dient lediglich als Freizeitangebot vom TuS Hartum für die warmen Sommertage.

Also schnappt euch euer Fahrrad und radelt los, ihr werdet vieles neues sehen & lernen!



Route

startet am besten bei der **Gemeinde in Hartum**,
die Straße „**am Rathaus**“ durchfahren und rechts auf die „**Mindener str.**“
einfahren

Links in den „**Südhofweg**“ bis zum Ende durchfahren und links abbiegen

Links in den „**Südhofweg**“ und dann rechts in die Straße „**am Südhof**“

Straße bis zum Ende folgen und links abbiegen in die Straße „**Am Spitzenend**“
durchfahren und rechts abbiegen in die „**Rothenuffelner Str.**“

„**Hartumer Straße**“ - richtung Rothenuffeln

Kreuzung überqueren links und direkt rechts in die „**Hardenbergstrasse**“

„**Hardenbergstrasse**“ bis zum Ende durchfahren

Rechts in die „**Bäckerstrasse**“ abbiegen

Links in den „**Pestalozziweg**“

Kurpark durchqueren bis zum **le filou**

Den „**Griepshop**“ durchfahren

Rechts in den „**Mittelweg**“ abbiegen

Hauptstraße überqueren und in die „**Bökerstrasse**“ fahren

Rechts auf die „**Heidestrasse**“

Links in die Straße „**Im Felde**“

Rechts und wieder links in „**in den elfter Wiesen**“

Strasse überqueren in „**Korfskamp**“

„**Korfskamp**“ geht über in den „**Maschweg**“

Rechts abbiegen - „**Zum Königsberg**“ geht über in „**Maschweg**“

An der **B65** links abbiegen

Rechts in den „**Gänsebrink**“

Geht über in die „**Friedhofstrasse**“

Links in „**Am Kirchacker**“

Rechts auf die „**Hiller Straße**“

Geht über in „**Eickhorsterstrasse**“

Dieser Straße folgen bis in Den Ort

Links in „**Apothekenstrasse**“

Rechts in „**Dorfstraße**“

Links in „**Mühlenstrasse**“

Rechts in „**von oeynhausens Straße**“

Rechts auf die Hauptstraße „**Mindener Straße**“

„**Mindener Straße**“ folgen

Rechts in „**Glinst**“ abbiegen

Links in „**Kölkenweg**“

Strasse folgen bis in die „**Fischerstadt**“ in Südhemmern

Rechts in „**Fischerstadt**“ - Straße folgen

Rechts in die Straße „**zum Wasserwerk**“

Diese geht über in „**im Dorf**“- Straße folgen bis zur Hauptstraße

Auf der „**Mindener Straße**“ zurück nach Hartum

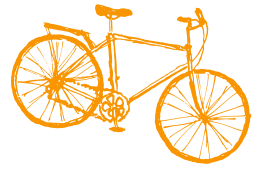


einfach scannen und direkt
zur Route gelangen!





Fahrradrallye



Welche Fahnen siehst du bei der Gemeinde in Hartum?

Was steht auf dem großen Steinkreuz bei dem alten Friedhof?

Was zeigt der Wegweiser bei Hof Klostermeier?

Welche Jahreszahl steht bei Zimmerei Haake über der Haustür?

Wie viele Vierecke siehst du bei dem Klettergerüst mit dem roten Seilen auf dem Spielplatz „Am Südhof“ oder auch bekannt als „Treckerspielplatz“?

Welchen bunten Anstrich hat das Haus an der Hartumer Straße Richtung Rothenuffeln?

Welche Jahreszahl steht auf dem Ortseingangsschild in Rothenuffel? Hartum – Rothenuffeln

Wie viele Ampeln stehen an der großen Kreuzung in Rothenuffeln?

Wie hoch ist der Zunftbaum an der Kreuzung in Rothenuffeln und wann wurde dieser geschlagen?

Nenn 3 verschiedene Handwerksberufe die an diesem Zunftbaum symbolisch angebracht sind.

Um wie viele Personen hat sich die Einwohnerzahl von Rothenuffeln im Zeitraum zwischen 1989 und 2014 verändert

und um wie viel Prozent ist die Einwohnerzahl damit gefallen bzw. gestiegen ?

Nenn die Bedeutung der Jahreszahlen auf den 3 Steinkreuzen.

Was erzählt der Drachen an der Grundschule Rothenuffeln?

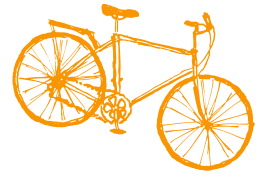
An welchen Tagen hat die Kaffeküche geöffnet ?

Welche Länge hat die Strecke A4 im Wiehengebirge laut der Legende ?

Zeit für eine Pause im Kurpark



Was steht über dem Eingang des kleinen Fachwerkhäuschens?



Welche Sportart kann auf dem Platz an der rechten Straßenseite betrieben werden?

Welchen Eingang soll man an der Ev.- Luth. Kirche Oberlütbe-Unterlütbe nutzen?

Welche Farbe hat der Briefkasten vom Kindergarten Oberlütbe?

Wie viele Streifen hat der Zebrastreifen an der Sporthalle Oberlütbe?

Zusatzfrage: Welche besondere Eigenschaft hat das Schwimmbad der Grundschule Oberlütbe?

Welche Farbe haben die Torpfosten vom Beachhandballplatz ?

Wie wird die evangelische freikirchliche Gemeinde Eickhorst noch genannt?

Welche Brückennummer hat die Brücke auf dem Weg nach Hille?

Was steht vor der Kapelle in Hille?

Wie viele Menschen stehen am naturbiotop Reimlers Teich in Hille

Um welche Feldzüge handelt es sich auf dem Denkmal an der Ecke der Hiller Gesamtschule?

An welchem sich wiederholendem Tag hat immer die alte Brennerei in Hille offen?

Wie viele Störche sind insgesamt in den gerade Jahren von dem Brennerei Schonstein ausgeflogen?

Was sagt dir das Beuteltier am Hiller Ortseingang/Ausgang?

Wie heißt die Hütte bei der Südhemmer Mühle ?

Wie heißt der Schützenverein vom Schießstand Südhemmern?

